

# バリアフリーを探せ!

# 長鉄新聞

令和5年8月20日  
発行者  
加藤 蒼也

## 長鉄の取りくみ

ホームページを見たり、実際に乗って取りくみを試してみたいので、よろしくお願いします。

## 沿線にお住まいの70さいい上の方へ

年会費1000円はらって長良川鉄道シルバー会員になると1乗車あたりワンコイン(500円)で乗車できます。

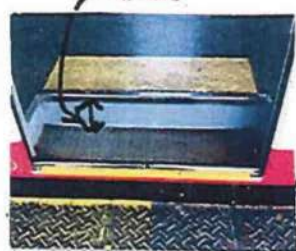
## 自動車めんきょを返したお客様へ

65さいい上の運転めんきょを返した方には、2年間運賃が50%OFFになります。

また、お体の不自由なお客様に、駅までの距離が長い場合は、お車いすの貸し出しや、お車いすの修理など、いろいろサポートしています。ぜひご利用してください。

① **点字ブロック**  
駅中やホームにもよく見られる点字ブロックは、視覚障害の方の足元を確保するために設置されています。

## ② だんざとすきま



③ **手すりとゆせん席**  
手すりは、車内での移動をサポートするための重要な設備です。ゆせん席は、視覚障害の方の乗車を安心させるために設置されています。

## ④ スロープ



スロープは、車いすの乗降をスムーズにするための重要な設備です。また、車内には、お車いすの固定装置や、お車いすの向き調整機能なども備えています。



## かくされた工夫

多くの住む岐阜県関市には、長良川鉄道が走る。この電車には、どんなバリアフリーの工夫が隠れているのでしょうか？

## ⑤ 大きな茶色の箱

これは、お車いすの固定装置です。お車いすを安全に固定するための重要な設備です。



これは、お車いすの向き調整機能です。お車いすの向きを自由に調整するための重要な設備です。



⑥ **組み立てる**  
これは、お車いすの組み立て装置です。お車いすを簡単に組み立てることができるための重要な設備です。



## スタンプ設置駅

美濃大田 富加 美濃市 美濃白鳥 北濃

お車いすの乗降をサポートするための重要な設備です。

ぼくの長鉄旅

お車いすの乗降をサポートするための重要な設備です。

お車いすの乗降をサポートするための重要な設備です。

## 編集後記

この新聞を作ったおかげで、いろいろとご意見をいただきました。ありがとうございます。

## おススメ本

夏の女、この本は、体が不自由な方の生活のリアルが描かれています。ぜひ読んでみてください。

## ぼくも ちょう戦!!

電車に乗るたびに、お車いすの乗降をサポートするための重要な設備です。

