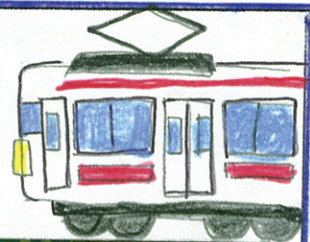
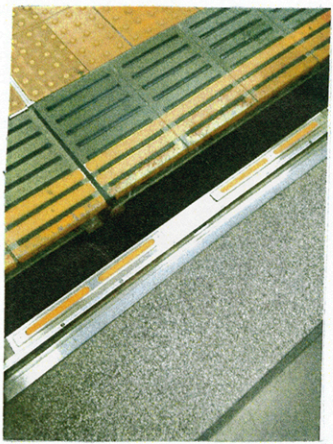


ぼくが住む横浜で見つけたバリアフリー電車

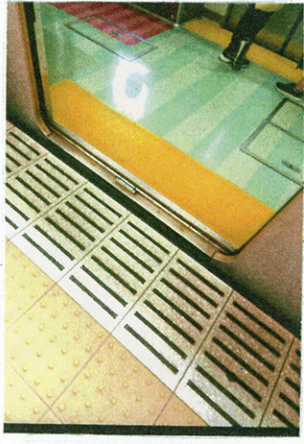
★電車とホームのすき間縮小の工夫★



ぼくが見つけた
バリアフリー新聞



ふつうの電車



糸箱小電車

車イスでも
スで乗車できます。



ホームを底上げてすき間を縮小

駅員さんにスロープを出してもらい乗車する。



★ホーム扉の設置★

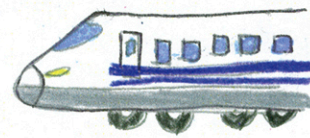
車イスや、ベビーカー
目の不自由な方の
転落防止になる。

車イスユーザーにとって電車とホーム
のすき間はとても大変です。
なので、今そのすき間を縮小
する工夫が進んでいます。

東急東横線・横浜市営地下鉄
で見つけた工夫!!

発行日
令和4年8月
新吉田小学校6年
盛田 福

新幹線で見たバリアフリー

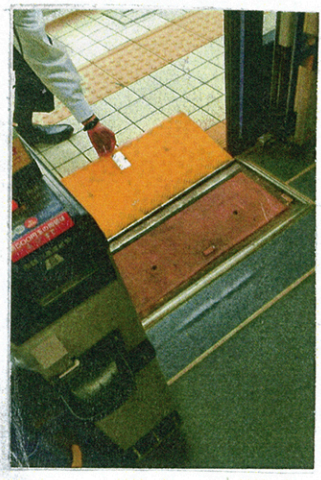


多目的室 車イスのまま入れます。
体の不自由な人が使える個室です。

バリアフリートイレ

広島で見つけたバリアフリー

路面電車



備えつけのスコップ
を出してくれます。



ホームと電車の
すき間がほとんど
ありませんでした。



ぼくの元は車イス
ユーザーです。
夏休みい兄と一緒に
色々な電車で
乗りたくさんの工夫
を見つけました。
そして日本全駅で、
ホームと電車のすき間
が縮小されれば車
イスユーザーが困る事
がなくなると思います。
鉄道から沢山の世界
が広がりますように。

編集後記