



駅



川崎市立
下ぬま部小学校
1おん
たにざあ なみ
4年
谷さわ あ海

えきたんけん ようきゅう?



えきたんけんをするために
えきのなかにはいりました。
そのときに「ようきゅうけん」とい
うきゅうをかいました。でんしゃに
のりかいでえきにはいると
きにつかうきゅうです。あたしは
えきたんけんようきゅうをたど
ていまして。

A E D

ってなに?

AEDは自動体外式心臓動脈
電気ショックのついたパッドから自動的に
心臓のじょうたいをはんだんし
ます。もし不整脈を起こしてい
れば電気ショックで心臓のじょう
たいを正じょうにもどす機のを持
ています。



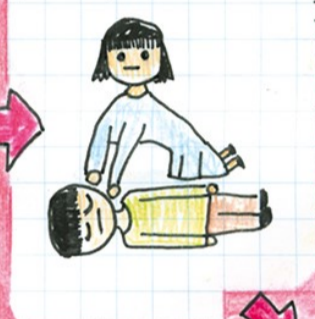
①かたをたたいて
意識のかくにん



②助けをよぶ



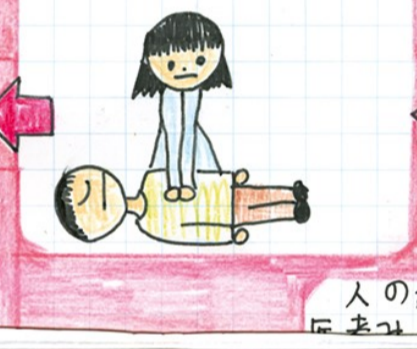
③こきゅうのかくにん



④AEDで電気ショック



⑤15回の心臓マッサージ

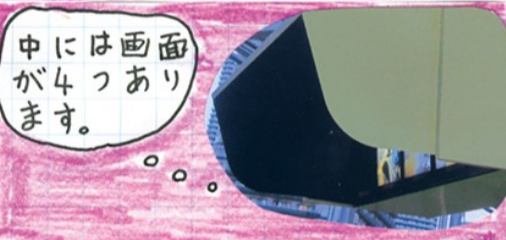


⑥人工こきゅう2回



人の命をすくうことができる
にまわりたいとおもいます。

駅の高いところ にテレビ?



乗客さんが乗りおろす人の
かくにんをして安全にドアを開け
しめするために使うものよう
です。

べんりな電車

東急線は乗る電車によって色々なところに行けます。ゆめのような電車です。

おさし 小ざき

横はま みなとみかい 新宿 川ざえ

中かがい しぶ谷 池ぶくろ はんのう うか和

駅のかいさつを見 ていたが駅員さんが かいさつきを開けて きゅうを集めていま した。使用済みきゅう はトイレットペーパー になって駅で使われ ています。

なぜ?

すごい!!

おさし 小ざき 140円

駅におそ のとげ?



駅の上の方にとげとげがいっぱいあります。
調べるとはとよけみたいです。駅は夜おそく
まで電車が走っていて明るいので。そして多く
の人がり用します。天てきのカラスは人が多
いところは近づかないのではとよとて安心
できる場所になります。人が食べこ
ぼしたものがえさになってはとが集
まりやすくなります。それではとの
ふんが落ちたり駅がよごれたり問題がでます。それをよぼ
うするためにとげとげがついているみたいです。

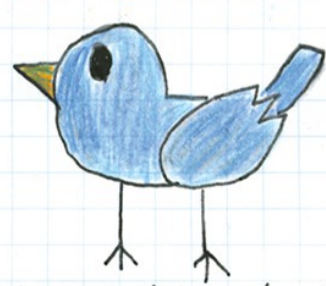


へん集後記

新聞を作った駅の不思議
がたくさん見かり
ました。今年、小学生に
なた妹と協力して作
したので、楽しかたです。1人
じきづかないこともい
はい知ることができま
した。(谷さわ あ海)

せいかつかのじきょう
のがこうたんけんがす
づくたのしかたです。つ
ぎはえきたんけんをし
ました。えきはふしぎか
いっぱいでしたおもしろ
かたです。(たにざあ なみ)

えきに とりが すんで いる?



えきのホームにいくと「かこころ、かこころ」
とりのなきごえがしました。えきには、と
りがすんでいるとおもいましたかべに
ぬのふじゅうなひとへかいたんのりか
をおしらせするためのおんせいですと
かいてありました。すごいとおもいます。