

大震災の前と後！何が変わった？



1 津波は2階近くまで水位が上がったので、お客様を守るための対策を考えていたので教えてもらいました。
← エスカレーターに水位高を設置。

2 1階にあった電気設備を2階に移動しました。これで津波がきても電気が止まることはありません。
前は水でぬれてこわれました。→

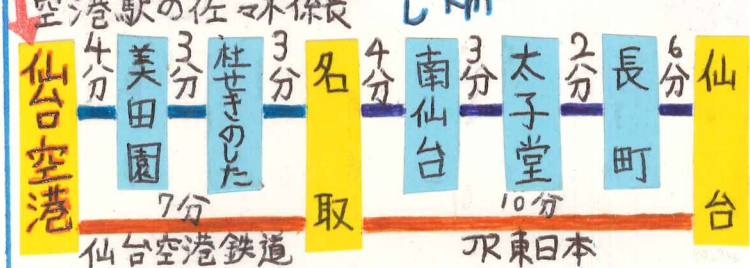


3 停止ボタンを前よりも目立たせてわかりやすくしました。通路の真ん中の目線の場所にあります。すぐに押すことができます。

4 AEDが改札の横にありました。AEDは心停止した時に使う機械です。日本でも1日約20人が心停止になり、交通事故よりも多いそうです。



平成19年、私が産まれた年にこの鉄道が開通しました。仙台市と仙台空港の7.1kmを17分で結び、通勤やお買物、観光として地元以外にも全国の人から使われる鉄道です。
東日本大震災では大きな被害を受けましたが半年で復旧し、安全対策が進んでいました。本紙では仙台空港駅にスポットを当てて取材しました。
駅の人にはやさしく教えてくれました。



空鉄新聞

安全安心の空港駅

テーマ暮らしと鉄道



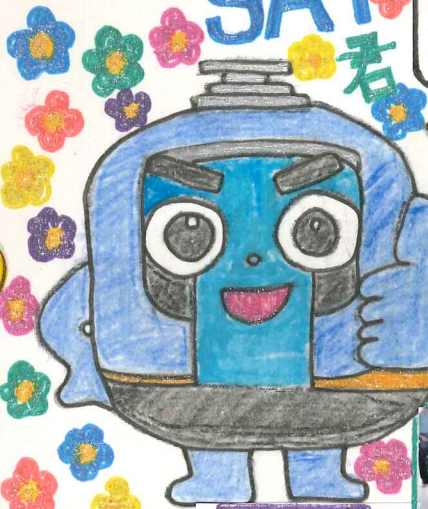
発行者
仙台市立西中田小学校
5年山根一輝
好きな物
SL・電車・新幹線

この駅だけの特色は？

アジアのお客様がとても多いです。駅の中はキャリーバックを持って旅行客ばかりで駅にはカートを用意しています。駅から空まで歩いて1分です。



教えて佐々木



ぼくの祖母は足が悪いけど電車に乗れずか？

安心して！誰でも使いやすい駅設計にしてから大丈夫。5つの安心を紹介するわ。

安心Ⅰ 改札が広く車いすでも楽に通れるよ！！

安心Ⅱ エレベーターの中が広くて車いすでも回ることもできる広さ！！

安心Ⅲ エスカレーターはステップ幅が広くて車いす対応です。駅員がサポートしてくれます！！

安心Ⅳ 子供や車いすのため足元空間を確保して利用しやすくした！！

安心Ⅴ 車両とホームはフラットで車いすでも簡単に移動できます！！

仙台空港鉄道はお客様とのコミュニケーションを大事にして、外国の方への対応は自分で勉強していることがわかった。取材にやさしく答えてくれてとてもうれしかったです。ありがとうございました。

編集後記

←SATと書いた会社のマーク 仙台空港アクセス線一問一答

S 安全性 Safety
A 快適性 Amenity
T 定時性 Timely

おんなんも来てね！

石山運転手と

Q この会社の魅力は？
A 名取駅から仙台駅はJRの路線をかりて協力して走っていること。更に仙台市、自治体から出資してもらい、地元で愛されている会社。

Q 東京オリンピックに向けて対策していることは？
A 外国の方が多くなっているのをスマートフォンのアプリを使って話している。今後検討を進める。

Q 仕事のやりがい？
A お客様とコミュニケーションをとれること。道案内を教える喜びはると、うれしい。

Tokyo 2020