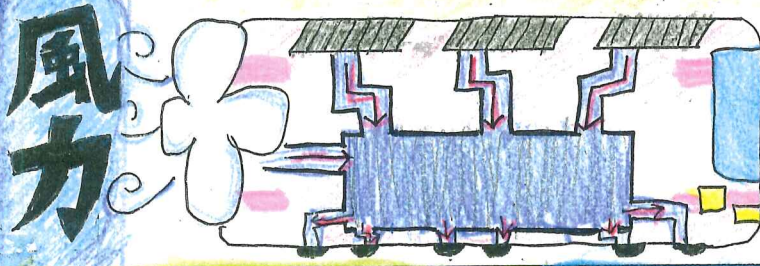


ソーラー発電 風力発電 CO2ゼロ

未来の民鉄

桐生境野小
6年3組
石神 采葉

電車の前に、プロペラをつけ、風



鉄道は、環境に優しい乗り物です。未来の鉄道は、再生エネルギーでスーパージェットです。

自然エネルギーが温暖化を防ぐ

風力

電車の前に、プロペラを付けて、風を捉えます。風が吹くと、プロペラが回り、発電機が動き、電気を生み出します。夜は、昼間の日光でためたエネルギーを使って、電車を動かします。そうすることで、昼間の日光を有効利用でき、日光のない夜でも、エコー

再生可能エネルギー

再生可能エネルギーとは、風力、ソーラー、水力などの自然を利用したエネルギーのことです。CO2が出ないので、地球温暖化を防げます。

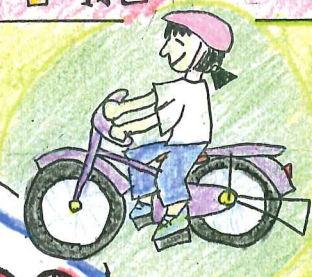
カで、エネルギーをためます。プロペラを使えば、自然の力で電車が進むので、エコーにつなげられます。



事故防止

再生可能エネルギー

再生可能エネルギーとは、風力、ソーラー、水力などの自然を利用したエネルギーのことです。CO2が出ないので、地球温暖化を防げます。



健康に乗って

行きは、自転車で、行って観光や食べ歩き、温泉など楽しめます。帰りは、電車で帰ります。

健康に乗って

行きは、自転車で、行って観光や食べ歩き、温泉など楽しめます。帰りは、電車で帰ります。

車の前にカメラを取り付け、自動車を同じように、自動ブレーキが、できるようにします。

カメラから、物がないかを機械が見ます。もし、物を発見すると、自動的にブレーキがかかります。

行きは、自転車で、行って観光や食べ歩き、温泉など楽しめます。帰りは、電車で帰ります。

駅ビル中心に 桐生市発展していね

未来の駅は、新しい駅は、駅ビルになってほしいです。駅ビルは、ランチやショッピングなど、楽しめて、電車もあついで、とても便利です。

みんなのために ひ難言訓練

東武鉄道の新桐生駅で、火災避難訓練を行いました。訓練は、避難訓練をしていきます。オリオンピクが、あるので、テロ対策の訓練を1年に2回やっています。くり返し訓練すること、みんなの安全のため、すぐ落ちて着いて対応するために、ひ難言訓練をしています。

編集後記

私は、今まであまり民鉄に興味をもちませんでした。しかし、この新聞づくりをきっかけに、色々なことを知りました。取材をして、人々を守るための工夫や、エコーなどの環境にたいする未来への努力を感じました。

英会話

リンピッククなどのえいごをうけ、多くの人から外国から来ます。そのため、新桐生駅では、オリオンピクへの取り組みとして、駅員さんが英会話を指導してもらっています。