

路面電車GOで乗るGO

駅の名前 決め方は?

GO GO GO GO GO

豊橋の路面電車の駅はいくつあるの???



豊橋の路面電車の駅の数はいくつありますか?



14駅
あります。
14駅

私は「駅の名前決め方は?」とけんさくしたら基本的には駅の名前に決まりがない事にびっくりしました。みなさん、駅の名前の決め方でびっくりした所やしらなかつた事ありましたか?ぜひ本で調べたりパソコンで調べてくださいな。

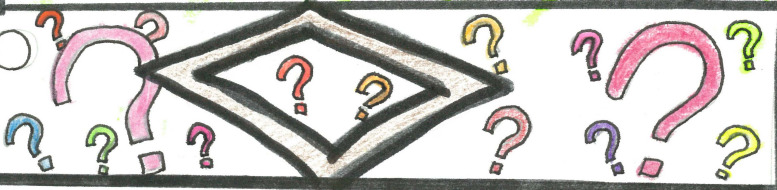
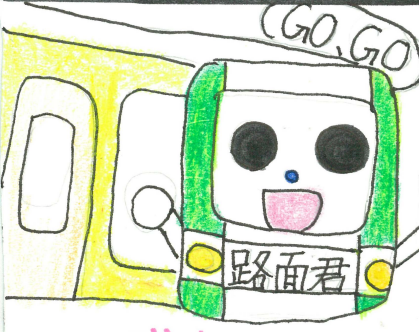
予想してみてください

みなさんは路面電車をしていいますか?路面電車とは道路上を走っている電車の事を路面電車といいますが、路面電車を見たり乗ったりしていたださいね。では駅の名前の決め方はどの様に決まってるか調べてみましょう。基本的には決まりがありませんが、住所所と近くの地名など近くの有名な建物と決まるそうです。みなさんが予想していた事があたりましたか?あたった人はすごいですね。次の「路面電車」のデザインの決め方も予想してみてくださいな。

Q2の答えはBの基本的には決められていない。

路面電車デザインの決め方は?

名前市瀬未紗
牛川小学校



Q1 路面電車のデザインの決め方は?
A. てきとう B. 製品など

Q2 駅の名前の決め方は?
A. 電車の名前 B. 基本的には決められていない。

Q3 豊橋ビルでん車はいつのじきにやる?
A. 夏 B. 冬

答えはいろいろな所にあるよ。さがしてみてね。

めがせ全問正解

感想

私は前までは電車にきうみがありませんでしたがパソコンでしらべたりしたら電車の事をもっとしりたいと思いました。新聞コンクールの去年優勝さく品などを見て私は優勝作品にはなかつた事を書こうと思つてクイズなどを書きました。

みなさんは路面電車のデザインの決め方をしていますか?路面電車のデザインの決め方は会社で作った製品や製品を作っている会社の事を地いきの人などに知ってもらいたいからです。みなさんが予想していた事があたりましたか?あたった人はすごいですね。次も予想してみてくださいな。私は路面電車のデザインの決め方を調べてみて会社で作っている製品を地いきの人にしてほしい事がすごくわかりました。みなさんも路面電車のデザインも見てみてくださいな。

Q1の答えはBの製品など

ぜひ豊橋ビル電車おでん車に乗りに来てくださいな。

豊橋ビル電車おでん車

Q3の答えはAの夏

みなさんはビル電車おでん車に乗りますか?ビル電車おでん車とは夏に電車の中をのりながらおでんを食べながら乗ります。夜になると電車のおでんがライトアップされます。ぜひ豊橋ビル電車おでん車に乗ってみてくださいな。

使用済み紙を再利用して作るおでん車です。おでん車は電車と違っておでんが乗っています。おでん車は電車と違っておでんが乗っています。おでん車は電車と違っておでんが乗っています。

