

長崎電鉄
特集
立寄 船橋
立寄 船橋
立寄 船橋
立寄 船橋

長崎電鉄とは?

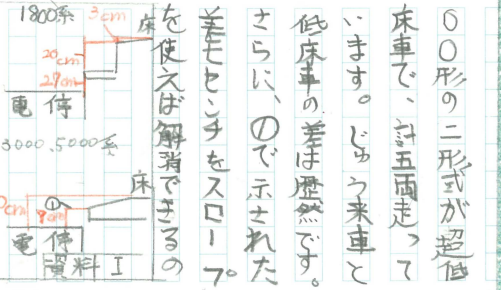
長崎電鉄は、今年、九州に旅行に行くと、長崎電鉄に乗りました。長崎電鉄は、ほかから来た人、くが小さい、頃に読んだ絵本、まり変わつた、ように

長崎電鉄がいつ、どのように創業したのかな

長崎電鉄がいつ、どのように創業したのかなの歴史を、この記事を通して伝えていきたいと思います。長崎電

バリアフリーとは?

1995年4月26日、1300名がバリアフリーの



00形の二形式が超低床車で、計五両走っています。しかも床車と低床車の差は歴然です。さらに、で示された差をエレベーターを使用して解消できるの

バス事業、タクシー事業に参入しようとしたが、バス事業は一年後に長崎自動車(長崎バス)に売却された。結果として長崎電鉄は電車一本の経営体制になりました。その後少しおつ値上げを一九八四年まで続けました。それ以降四半世紀おつ値上げしませんでした。二〇〇八年にバリアフリー対応の未来などの設備投資で経費の増大が見込まれたため、二〇〇九年、ついに値上げに踏み切りました。今、長

特別な車両、花電車って?

長崎電鉄が保有している車両は一九種、七五両あります。その中でも特別なのが

花電車は、祭りの花電車は、祭りに使われる山車を電車に

花電車は、祭りに使われる山車を電車に

超低床車専用用のタイヤや今、ごを走っているか(トコネ)や、乗車登録して止まってもつシステムまであります。長崎電鉄、バリアフリーへの努力、

超低床車専用用のタイヤや今、ごを走っているか(トコネ)や、乗車登録して止まってもつシステムまであります。長崎電鉄、バリアフリーへの努力、

今も歴史伝える松山町

長崎は本島と同じく原爆が投下された町です。松山町電停は、爆心地にとても近いです。平和を願って建てられた平和公園は外国人も観光にまっています。伊

くが行った時は外国人観光客を合わせてもまだまはらでラントも建てた。平和公園は今も原爆の恐ろしさを伝えて

くが行った時は外国人観光客を合わせてもまだまはらでラントも建てた。平和公園は今も原爆の恐ろしさを伝えて

バス事業、タクシー事業に参入しようとしたが、バス事業は一年後に長崎自動車(長崎バス)に売却された。結果として長崎電鉄は電車一本の経営体制になりました。その後少しおつ値上げを一九八四年まで続けました。それ以降四半世紀おつ値上げしませんでした。二〇〇八年にバリアフリー対応の未来などの設備投資で経費の増大が見込まれたため、二〇〇九年、ついに値上げに踏み切りました。今、長

バス事業、タクシー事業に参入しようとしたが、バス事業は一年後に長崎自動車(長崎バス)に売却された。結果として長崎電鉄は電車一本の経営体制になりました。その後少しおつ値上げを一九八四年まで続けました。それ以降四半世紀おつ値上げしませんでした。二〇〇八年にバリアフリー対応の未来などの設備投資で経費の増大が見込まれたため、二〇〇九年、ついに値上げに踏み切りました。今、長

豆知識

実は、大人百円、子供五十円時代に、料金が安すぎて市井から、値上げすれば」と言われたことがあった。線路(軌道の所が石だたみになった。の通り「長崎電鉄」だが、本名は「長崎電軌株式会社」となっている。

実は、大人百円、子供五十円時代に、料金が安すぎて市井から、値上げすれば」と言われたことがあった。線路(軌道の所が石だたみになった。の通り「長崎電鉄」だが、本名は「長崎電軌株式会社」となっている。

実は、大人百円、子供五十円時代に、料金が安すぎて市井から、値上げすれば」と言われたことがあった。線路(軌道の所が石だたみになった。の通り「長崎電鉄」だが、本名は「長崎電軌株式会社」となっている。

