

新聞名 鉄道のひみつ 新聞

発行人 江南十南 小学校5年1組
菅原 菜央

通勤・通学や買物、旅行など人々の毎日の生活の中で鉄道はなくてはならないものとなっています。ここでは、鉄道のしくみやひみつについて調べてみることにしました。

鉄道のミがスゴイ！

鉄道には、たくさんのメリットがあります。一つは、大量に輸送することが出来ます。例えば、鉄道はバスを比べた場合、鉄道はバスより30倍もの輸送能力があるといわれています。

二つ目は、高速性と定時制です。大都市では、自動車の渋滞は避けられず、平均速度は、はるかに遅く走っています。また、日本の鉄道は、定時時間にはほぼ守定して移動するのとが出来ます。世界からみても日本の鉄道のダイヤの正確さにおどろく人が多いそうです。

三つ目は、安全性が高いことです。鉄道は、高速で走行しても線路が揺れたり、脱線したりする心配がほとんどありません。また、信号機や自動列車停止装置など、安全装置が充実しているのも安心です。

四つ目は、大気汚染が少ないことです。特に自動車の排気ガスは、交通機関の中で最も多いと言われています。鉄道は、ディーゼル機関車や電気機関車など、排気量が少なく、大気汚染を減らすのに役立っています。

日本の最北端、最南端の駅はどこにある？

日本は山国であるにもかかわらず、JR、私鉄、地下鉄、路面電車、モノレールなどすべてを含めると、鉄道の駅は、全国で一万余あり、その中、最も北に位置する駅は、JR北海道の宗谷本線の稚内駅です。私鉄では、日本一長い私鉄線として知られている北海道の北見駅です。

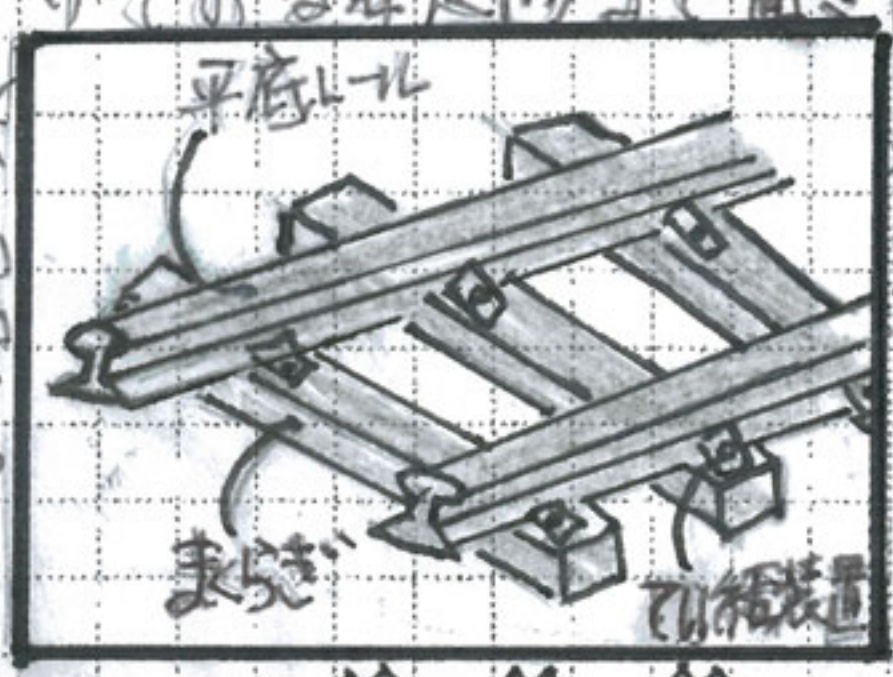
日本最南端の駅も北海道にあります。根室本線の東根室駅です。また、根室本線の東根室駅は、根室市の最東部の駅で、根室市の最東部の駅でもあります。また、根室市の最東部の駅でもあります。

日本最西端の駅は、JR北海道の石狩本線の石狩駅です。また、石狩市の最西部の駅でもあります。また、石狩市の最西部の駅でもあります。

日本最東端の駅は、JR北海道の室蘭本線の室蘭駅です。また、室蘭市の最東部の駅でもあります。また、室蘭市の最東部の駅でもあります。

レールはいろいろな種類があるの？

鉄道のレールには、いろいろな種類があります。例えば、平底レール、高底レール、複線レール、単線レールなどがあります。また、レールの材質も、鋼、銅、アルミニウムなどがあります。また、レールの断面形状も、平底レール、高底レールなどがあります。また、レールの材質も、鋼、銅、アルミニウムなどがあります。



車両のリサイクル！

鉄道の車両は、廃棄される前にリサイクルされています。例えば、車体の鋼材は、建設資材として再利用されます。また、エンジンの部品は、農業機械などに再利用されます。また、車体の鋼材は、建設資材として再利用されます。

感想

鉄道について知らないことが多く、とても勉強になりました。また、鉄道の歴史や文化についても学びたいと思います。

