

笑顔をつなぐ 京成 K'SEI



民鉄新聞

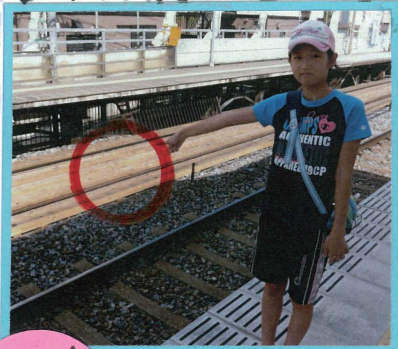
葛飾小学校
5年6組
渡辺奈々

二〇一〇年成田空港線で新
型スカイライナーの運転開始。
日暮里⇌成田空港間が最短
36分です。
ますます便利になりました。

ナイスアタマ
現在、五三三線までには大
部分の路線を完成しました。
現在、五三三線までには大
部分の路線を完成しました。
現在、五三三線までには大
部分の路線を完成しました。

京成電鉄は、東京都東部
から千葉県北西部を走
る民営鉄道です。五三三線
京成電気軌道として、東
京の押上を起点に電車
の運転を始めて、千葉へ成
田へ、そして上野へと延長
を行って、五三三線までには大
部分の路線を完成しました。

レールにそって歩いてある木は何のため
ですか？



夜間、ホームの
改装工事の時
作業員の方
が歩きやす
くするため
です。



で、聞いて
みました！



駅員の
芳賀さん

この仕事で一番嬉
しかったことは何ですか？

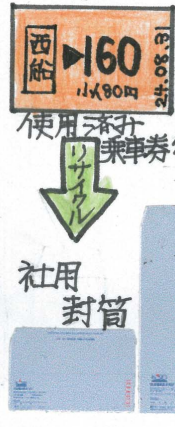
お客さんに感謝の言葉
を言われたことです。

この仕事で大変なこと
は何ですか？

事故かあふ時などお客様
に迷惑をかけてしまうので、その
対応が大変です。

新 名所誕生！ 押上駅スカイツリー前

今年の夏
休み、私は京成東中山駅
から快速でスカイツリーに遊びに行き
ました。以前は押上駅でしたが2012年
春スカイツリー開業と同時に、スカイツリー前という副駅名がつくようにな
りました。利用者も分かりやすく増え、
出るスカイツリーが目の前です。



京成電鉄では社内から出
るゴミを分別リサイクルを
行っているほか、使用済みの
乗車券を再利用した、
社用封筒を、作成
使用しています。
もっとリサイクルを続
けてほしいと思います。

葛飾区にある、車両
基地に、太陽光発電
システムを導入して
おり、晴天時には、設備
全体の半分
程度の電力を
太陽光で賄
えています。

