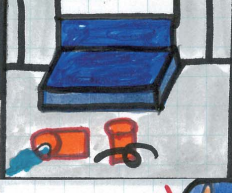


僕が見たダメマナー

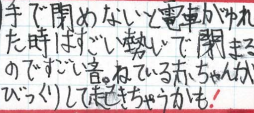


1 飲んだジュースをそのままおいたため、後でコロコロ音がしたので、口を拭いてから飲もう。

2 ドアを開けっぱなしに車両をわたるのドアが開いて冬は寒い。

3 ラッシュ時に足元が見えない時にこういふものが転がっていると危険。

手で開めないで電車が揺れた時はごじ勢いで閉まるのでごじ音ねいている赤ちゃんがびっくりして泣きちゃうかも！

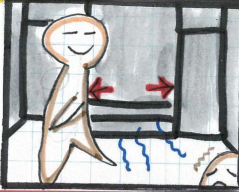


ブルースカイトレインを見ると本当にいいことが起こるんだ!!

ブルースカイトレイン

特集

電車のマナーについて考える



神奈川県

京急の歴史

井伏鱒二(小説家)

上野公園の西郷隆盛の銅像の除幕式が行われたのも一八九八年のことである。

一八九八年(明治三十一年)二月十五日 設立

京急と同じ誕生日の有名人

現在の京浜急行の元となるのは旧東海道川崎宿に近い六郷橋から川崎大師まで開通した。この電車は日本で三番目の関東で最初の電鉄道であった。



僕が見た好きなお客

1 気分が悪くなった人が、いきなり吐いてしまった時、となりで新聞を読んでいた女性が自分か読んでいた新聞をきょうせいでいた新聞をきょうせいでいた新聞を手伝っていた。

2 僕がホーと景色を見ていたら、近くの高校生の女の子が立っているのがよく見えていた。

3 気分が悪くなった人が吐いてしまった時、となりで新聞を読んでいた女性が自分か読んでいた新聞をきょうせいでいた新聞をきょうせいでいた新聞を手伝っていた。

町の顔 京急新聞

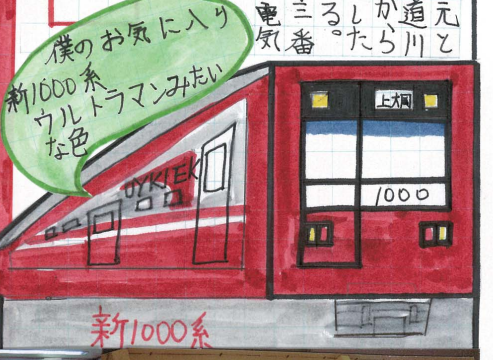
2012.7.31 清泉小学校 平田陽暉



朝10:00

夕方6:00

始発5:00



僕のお気に入り 新1000系ウルトラマンカラー



Shinagawa 5:10
Shiragawa 5:15
Keikyu Keihin Airport 5:25

上大岡駅の一日

上大岡駅は、一日平均約10万人の利用客が利用する。その中でも、朝のラッシュ時間帯は、通勤客が最も多く利用する。また、夕方からは、帰宅客や買い物客も多く利用する。

僕のおススメ観光名所

- 春大岡川
- 夏久良崎
- 桜の都心
- 急ぎな心
- 急ぎな心
- 急ぎな心
- 急ぎな心



本日の上り列車は、終了いたしました。

夜 20:00 終電 24:30

編集後記

この夏、京急新聞の取材で、上大岡駅をめぐって、色々なお話を聞きました。特に、朝のラッシュ時間帯の通勤客の姿や、夕方からの帰宅客の姿が印象的でした。また、上大岡駅の歴史や、周辺の観光名所についても、多くの取材を行いました。今回の記事は、その中で、皆さんに少しでも多くのお話を届けたらと思います。