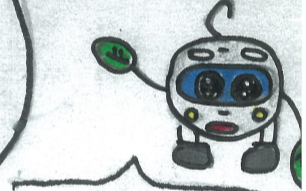




エコ鉄新聞

9月27日
天神郡馬



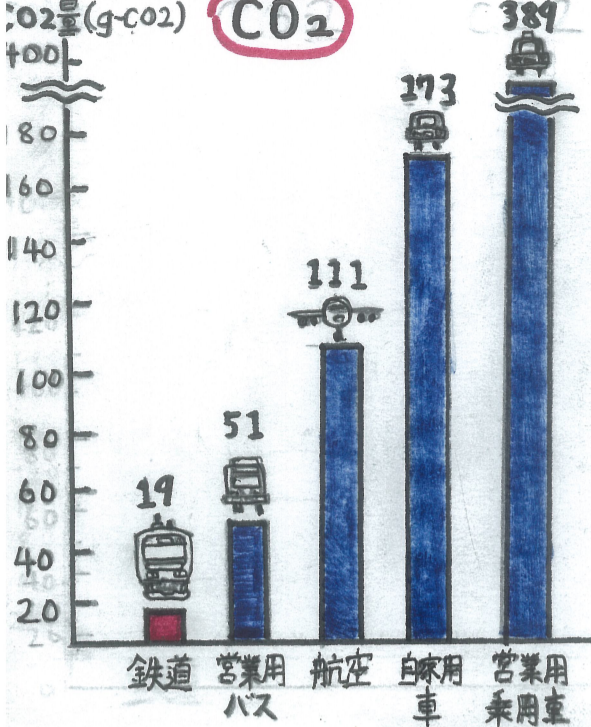
「エコ」な乗り物!

みなさんは、鉄道を利用していま
すか? 鉄道って実はみなさんが
利用する車より、CO2という環
境にわるい物の排出量が、乗り
物の中で一番少ないものといわれ
ている。地球環境にとってやさしい
乗り物なんです。そんな鉄道が
なぜ環境にいいかその「エコ」
さしようかいらします!!

キャラクター しょうがい!

みんなヨロシクわ!!
「エコ鉄丸」です!!
ぼくの如前は
エコ鉄丸
は鉄道好きの
博士だよ!なんでも
聞いてね!!

1人を1km 運ぶのに排出する



「エコ」な車両って どんな車両なの?



これが「エコ」な車両です!!

車体はアルミ・ステンレスに!!
今までよりもアルミ・ステンレスなど軽い車体にして車体を軽量化しています!

車輪(台車)も軽量化へ!
車輪も軽くなりその分コストも大きく減り乗り心地も良くなります!!

電気の使用量も昔の半分!!

パンタグラフを小形化!
電気を通すパンタグラフを小形化してトンネルなどの区間でも走行できてコストも大きく減!

モーターなども「エコ」
電気を上手に使う。「VVVF」というモーターや、ブレーキで発生する電力を架線にもどす「回生ブレーキ」などあります!

お年よりの人にもやさしい!!
車いすの人のためのスペースや座せきがありいる人な人が使いやすい電車です!

車体が広くなって乗りやすくなっています!!

みんなで民鉄に乗ろう!!

みんな環境にいい「エコ」な車両はどんどん増えています!! そんな鉄道民鉄には「エコ」な他にも車で移動するよりいいところがあります!! まず一つは、
地球に優しいし安い!
みなさん鉄道は運賃が高いいといわれるかも知れませんが、最近ガソリンも高くなり電車で移動するほうが、実は安いときもあり、環境にも優しく一石二鳥です!!
じゅうたいがない!!
車でどこかに行くときよく、じゅうたいすることが多くあると思います。ですが、鉄道は特急電車などに乗れば車よりもゆくりできて遠くじゅうたいの心配もなくスムーズに目的地につくことができます!!

でもマナーは守ろう!

- ①ホームでは黄色線の内側
- ②座せきは小ぶり合さわがよい!!
- ③かげこんで乗らない!!
- ④けいたい電話は「OFF」!!

いっしょに早景色も楽しめる!!
かん光鉄道や海の近くを走る鉄道なら、いっしょに早景色も楽しめます!! そんな「エコ」でじゅうたいがなくとスムーズに早景色も楽しめるためと車で移動するのと、またがって環境にいい鉄道ぜひみなで利用しましなう!!

あとがき!!
ぼくは鉄道好きで、けいこう電車にのこわしい方ですが、こうして鉄道の「エコ」なところをまよゆてみると、すく鉄道っていいところがいっぱいあるなあとおためて思いました。
ハイハイ!!

みなさん、電車に乗っているときのマナーを守りますか?