

## 2021年度 輸送人員

(大手16社計)

	定期				定期外				定期・定期外計			
	2021年度数値	2020年度数値	2020年比 (%)	2019年比 (%)	2021年度数値	2020年度数値	2020年比 (%)	2019年比 (%)	2021年度数値	2020年度数値	2020年比 (%)	2019年比 (%)
4月	393,860	344,896	14.2	△ 23.2	262,305	119,272	119.9	△ 30.6	656,165	464,170	41.4	△ 26.3
5月	409,180	359,524	13.8	△ 25.4	223,946	126,986	76.4	△ 39.7	633,128	486,512	30.1	△ 31.2
6月	410,912	412,456	△ 0.4	△ 25.2	250,473	222,906	12.4	△ 29.8	661,387	635,362	4.1	△ 27.1
7月	400,266	405,119	△ 1.2	△ 25.1	271,723	240,200	13.1	△ 26.9	671,990	645,322	4.1	△ 25.9
8月	376,641	406,153	△ 7.3	△ 26.5	235,908	234,658	0.5	△ 36.3	612,553	640,813	△ 4.4	△ 30.6
9月	374,155	401,834	△ 6.9	△ 39.6	239,293	255,076	△ 6.2	△ 33.2	613,449	656,912	△ 6.6	△ 37.2
10月	405,665	409,118	△ 0.8	△ 24.4	285,361	282,407	1.0	△ 16.5	691,028	691,527	△ 0.1	△ 21.3
11月	409,660	406,235	0.8	△ 23.7	297,238	273,343	8.7	△ 18.0	706,900	679,578	4.0	△ 21.4
12月	387,749	359,250	7.9	△ 18.5	320,587	271,993	17.9	△ 15.5	708,338	631,247	12.2	△ 17.2
1月	392,609	375,715	4.5	△ 25.2	264,190	211,374	25.0	△ 25.4	656,801	587,089	11.9	△ 25.3
2月	356,550	353,355	0.9	△ 28.0	227,520	217,286	4.7	△ 28.2	584,071	570,645	2.4	△ 28.1
3月	361,459	356,066	1.5	△ 13.6	299,788	280,119	7.0	14.9	661,249	636,187	3.9	△ 2.7

(注) (一社) 日本民営鉄道協会調べ

(注) 第2種鉄道事業分、軌道、鋼索鉄道を含む。

(関東9社計)

	定期				定期外				定期・定期外計			
	2021年度数値	2020年度数値	2020年比 (%)	2019年比 (%)	2021年度数値	2020年度数値	2020年比 (%)	2019年比 (%)	2021年度数値	2020年度数値	2020年比 (%)	2019年比 (%)
4月	291,333	261,713	11.3	△ 26.2	202,013	86,330	134.0	△ 28.0	493,346	348,044	41.7	△ 27.0
5月	303,284	268,182	13.1	△ 28.3	175,296	92,923	88.6	△ 36.4	478,581	361,105	32.5	△ 31.5
6月	304,728	308,391	△ 1.2	△ 28.0	193,480	165,507	16.9	△ 27.4	498,209	473,898	5.1	△ 27.7
7月	294,880	301,451	△ 2.2	△ 28.4	205,388	178,332	15.2	△ 26.1	500,268	479,784	4.3	△ 27.5
8月	279,669	303,918	△ 8.0	△ 29.4	178,393	177,661	0.4	△ 35.2	458,063	481,580	△ 4.9	△ 31.8
9月	275,415	298,075	△ 7.6	△ 42.1	183,680	192,121	△ 4.4	△ 31.0	459,096	490,197	△ 6.3	△ 38.1
10月	301,255	303,103	△ 0.6	△ 26.7	216,197	212,241	1.9	△ 15.3	517,453	515,345	0.4	△ 22.3
11月	303,881	301,550	0.8	△ 26.6	224,720	205,276	9.5	△ 16.9	528,602	506,826	4.3	△ 22.8
12月	285,891	265,142	7.8	△ 22.0	243,402	207,217	17.5	△ 14.0	529,294	472,360	12.1	△ 18.5
1月	292,536	278,709	5.0	△ 28.1	199,972	157,224	27.2	△ 23.9	492,508	435,933	13.0	△ 26.4
2月	266,196	262,970	1.2	△ 30.6	174,126	164,238	6.0	△ 26.8	440,322	427,209	3.1	△ 29.2
3月	272,512	267,733	1.8	△ 17.1	227,100	208,832	8.7	16.2	499,613	476,566	4.8	△ 4.7

(注) (一社) 日本民営鉄道協会調べ

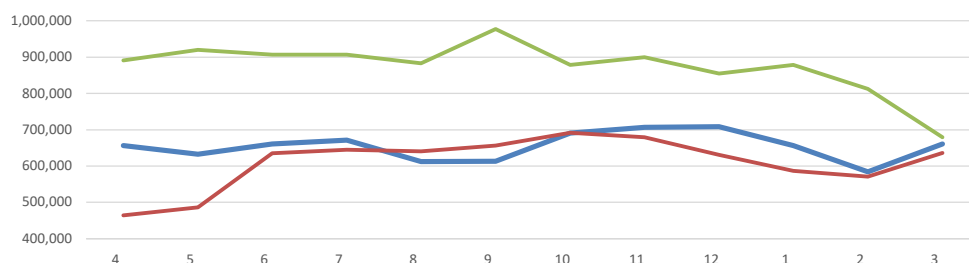
(注) 第2種鉄道事業分、軌道、鋼索鉄道を含む。

(関西5社計)

	定期				定期外				定期・定期外計			
	2021年度数値	2020年度数値	2020年比 (%)	2019年比 (%)	2021年度数値	2020年度数値	2020年比 (%)	2019年比 (%)	2021年度数値	2020年度数値	2020年比 (%)	2019年比 (%)
4月	77,534	64,598	20.0	△ 14.3	50,014	27,688	80.6	△ 39.0	127,548	92,287	38.2	△ 26.0
5月	80,822	68,949	17.2	△ 16.4	40,386	28,654	40.9	△ 50.0	121,209	97,605	24.2	△ 31.7
6月	80,913	79,105	2.3	△ 17.1	48,356	48,593	△ 0.5	△ 36.7	129,270	127,698	1.2	△ 25.7
7月	81,084	79,351	2.2	△ 14.4	55,879	52,265	6.9	△ 29.2	136,964	131,618	4.1	△ 21.1
8月	75,130	78,793	△ 4.6	△ 16.7	48,430	48,794	△ 0.7	△ 38.9	123,563	127,588	△ 3.2	△ 27.1
9月	75,675	80,098	△ 5.5	△ 31.5	47,540	53,383	△ 10.9	△ 38.5	123,215	133,482	△ 7.7	△ 34.4
10月	79,971	81,631	△ 2.0	△ 17.9	58,532	59,494	△ 1.6	△ 19.5	138,503	141,126	△ 1.9	△ 18.6
11月	81,202	80,892	0.4	△ 14.3	61,480	57,699	6.6	△ 20.6	142,683	138,591	3.0	△ 17.2
12月	79,050	73,090	8.2	△ 7.2	64,665	54,397	18.9	△ 19.6	143,716	127,490	12.7	△ 13.2
1月	76,785	74,644	2.9	△ 15.1	53,984	45,809	17.8	△ 29.5	130,771	120,453	8.6	△ 21.7
2月	70,211	70,426	△ 0.3	△ 18.8	45,130	44,862	0.6	△ 31.7	115,342	115,291	0.0	△ 24.4
3月	69,053	68,146	1.3	0.5	60,923	59,858	1.8	10.8	129,977	128,005	1.5	5.1

(注) (一社) 日本民営鉄道協会調べ

(注) 第2種鉄道事業分、軌道、鋼索鉄道を含む。



## 2020年度 輸送人員

(大手16社計)

	定期			定期外			定期・定期外計		
	(千人)	前年比 (%)	前々年比 (%)	(千人)	前年比 (%)	前々年比 (%)	(千人)	前年比 (%)	前々年比 (%)
4月	344,896	△32.7	△ 33.8	119,272	△68.5	△ 67.5	464,170	△47.9	△ 47.7
5月	359,524	△34.5	△ 34.0	126,986	△65.8	△ 65.0	486,512	△47.1	△ 46.4
6月	412,456	△25.0	△ 23.8	222,906	△37.6	△ 36.4	635,362	△29.9	△ 28.7
7月	405,119	△24.2	△ 23.3	240,200	△35.4	△ 32.5	645,322	△28.8	△ 27.0
8月	406,153	△20.8	△ 19.6	234,658	△36.6	△ 35.7	640,813	△27.4	△ 26.4
9月	401,834	△35.1	△ 24.1	255,076	△28.8	△ 25.7	656,912	△32.8	△ 24.7
10月	409,118	△23.7	△ 23.7	282,407	△17.4	△ 22.1	691,527	△21.3	△ 23.1
11月	406,235	△24.3	△ 22.9	273,343	△24.6	△ 24.3	679,578	△24.5	△ 23.4
12月	359,250	△24.5	△ 25.3	271,993	△28.3	△ 27.9	631,247	△26.2	△ 26.4
1月	375,715	△ 28.4	△ 27.3	211,374	△ 40.3	△ 38.8	587,089	△ 33.2	△ 31.9
2月	353,355	△ 28.7	△ 27.2	217,286	△ 31.4	△ 33.8	570,645	△ 29.8	△ 29.9
3月	356,066	△ 14.9	△ 27.3	280,119	7.4	△ 28.2	636,187	△ 6.3	△ 27.7

(注) (一社) 日本民営鉄道協会調べ

(注) 第2種鉄道事業分、軌道、鋼索鉄道を含む。

(関東9社計)

	定期			定期外			定期・定期外計		
	(千人)	前年比 (%)	前々年比 (%)	(千人)	前年比 (%)	前々年比 (%)	(千人)	前年比 (%)	前々年比 (%)
4月	261,713	△33.7	△ 34.9	86,330	△69.2	△ 68.2	348,044	△48.5	△ 48.4
5月	268,182	△36.6	△ 36.0	92,923	△66.3	△ 65.5	361,105	△48.3	△ 47.6
6月	308,391	△27.1	△ 25.9	165,507	△37.9	△ 36.9	473,898	△31.3	△ 30.1
7月	301,451	△26.8	△ 25.9	178,332	△35.8	△ 33.2	479,784	△30.4	△ 28.8
8月	303,918	△23.3	△ 22.0	177,661	△35.5	△ 34.3	481,580	△28.3	△ 27.1
9月	298,075	△37.3	△ 27.1	192,121	△27.8	△ 25.5	490,197	△33.9	△ 26.4
10月	303,103	△26.3	△ 26.8	212,241	△16.9	△ 21.9	515,345	△22.7	△ 24.8
11月	301,550	△27.2	△ 25.7	205,276	△24.1	△ 23.5	506,826	△26.0	△ 24.8
12月	265,142	△27.6	△ 28.2	207,217	△26.7	△ 26.2	472,360	△27.2	△ 27.4
1月	278,709	△ 31.5	△ 30.4	157,224	△ 40.1	△ 38.4	435,933	△ 34.9	△ 33.5
2月	262,970	△ 31.5	△ 30.1	164,238	△ 31.0	△ 32.9	427,209	△ 31.3	△ 31.2
3月	267,733	△ 18.5	△ 30.0	208,832	6.8	△ 28.0	476,566	△ 9.1	△ 29.2

(注) (一社) 日本民営鉄道協会調べ

(注) 第2種鉄道事業分、軌道、鋼索鉄道を含む。

(関西5社計)

	定期			定期外			定期・定期外計		
	(千人)	前年比 (%)	前々年比 (%)	(千人)	前年比 (%)	前々年比 (%)	(千人)	前年比 (%)	前々年比 (%)
4月	64,598	△28.6	△ 29.1	27,688	△66.2	△ 65.4	92,287	△47.9	△ 46.1
5月	68,949	△28.7	△ 28.7	28,654	△64.5	△ 63.6	97,605	△47.1	△ 44.4
6月	79,105	△19.0	△ 18.3	48,593	△36.4	△ 34.5	127,698	△29.9	△ 25.4
7月	79,351	△16.2	△ 15.4	52,265	△33.8	△ 30.1	131,618	△28.8	△ 21.9
8月	78,793	△12.6	△ 11.6	48,794	△38.4	△ 38.5	127,588	△27.4	△ 24.3
9月	80,098	△27.5	△ 13.8	53,383	△30.9	△ 25.6	133,482	△32.8	△ 18.9
10月	81,631	△16.2	△ 13.8	59,494	△18.1	△ 22.3	141,126	△21.3	△ 17.6
11月	80,892	△14.7	△ 13.5	57,699	△25.5	△ 26.0	138,591	△19.5	△ 19.2
12月	73,090	△14.2	△ 15.1	54,397	△32.3	△ 32.6	127,490	△23.0	△ 23.6
1月	74,644	△ 17.5	△ 16.7	45,809	△ 40.1	△ 39.5	120,453	△ 27.9	△ 27.1
2月	70,426	△ 18.5	△ 16.6	44,862	△ 32.1	△ 35.8	115,291	△ 24.4	△ 25.3
3月	68,146	△ 0.9	△ 17.0	59,858	8.9	△ 28.3	128,005	3.5	△ 22.7

(注) (一社) 日本民営鉄道協会調べ

(注) 第2種鉄道事業分、軌道、鋼索鉄道を含む。