



2026年4月16日

インバウンド向け鉄道利用マナー啓発動画 空港ターミナルなど幅広く展開！

一般社団法人日本民営鉄道協会（事務局：東京都千代田区、会長：杉山 健博）は、インバウンドの持続可能な発展に向けた訪日外国人受け入れ環境整備の一助として、日本の鉄道利用マナーについての啓発動画を、本年1月から全日空機内及び関西国際空港内で放映しておりましたが、関係の方々のご協力を得てさらに展開し、放映しておりますので、お知らせいたします。

コロナ禍の影響で急激に落ち込んだ鉄道需要は回復に向かってはありますが、人々の行動変容等によりコロナ禍前の水準に戻ることが困難な状況の中、民鉄業界においては、今後の利用増が見込まれるインバウンドについて、大いに期待を寄せています。

このため、当協会では、日本の鉄道利用マナーについて周知を図ることで、国内外の方々が気持ちよくご利用いただくとともに、今後の益々の訪日外国人リピーターの確保につながるよう、また、日本人利用客にとっても気持ちよく受け入れられるような環境整備のため、インバウンド向け鉄道利用マナー啓発動画を作成し、加盟各社において放映しております。この動画を活用し、より効果的な啓発ができるよう、加盟会社以外へも幅広く展開していくことに取り組んでいます。

詳細は以下のとおりです。

○放映する動画

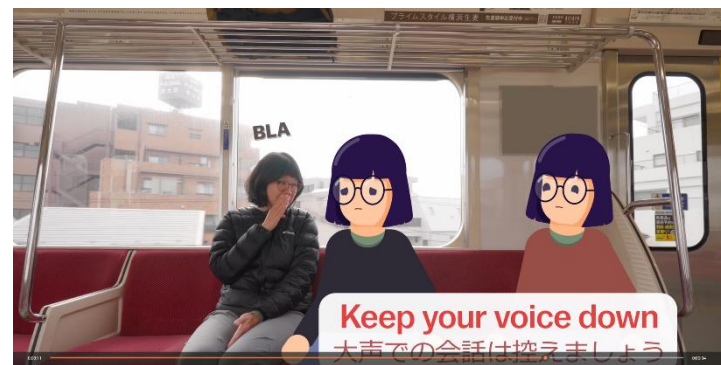
英語による鉄道利用マナー啓発動画

日本の鉄道での基本マナー（乗降時マナー、電車内での荷物の取り扱いや会話のマナー等）について、実写やアニメーション・ナレーションを交えてわかりやすく紹介

○放映場所・放映時期

放映場所	放映時期（予定）
中部国際空港セントレア 第1ターミナル4階 イベントプラザ SORA ビジョン	2026年3月1日～4月30日
成田国際空港 第1ターミナル1階、第2ターミナル1階	2026年3月2日～9月30日
JR 東日本 N'EX（成田エクスプレス）車内	2026年4月1日～4月30日
羽田空港 第3ターミナル2階 到着ロビー	2026年4月16日～6月30日

参考：英語による鉄道利用マナー啓発動画の一部



以上