

輸送状況

[1] 2016年度輸送状況

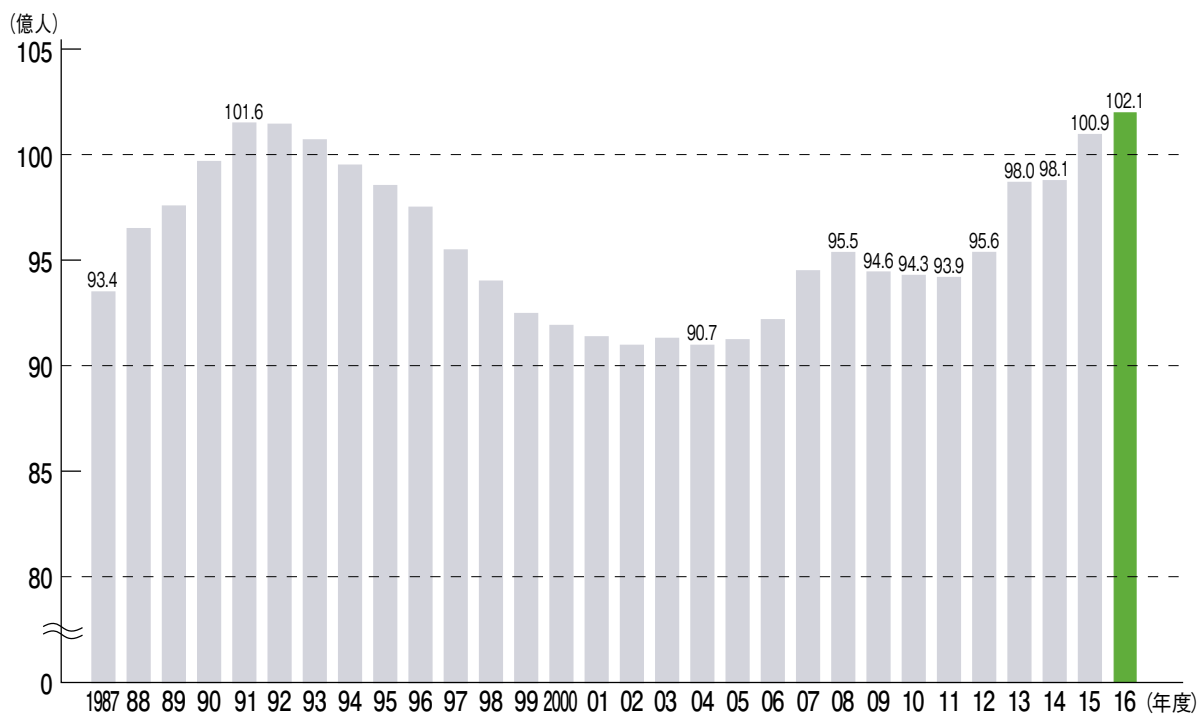
輸送状況

2016年度の大手民鉄16社の輸送人員は、定期旅客60億1千3百万人(対前年度比1.5%増)、定期外旅客42億4百万人(同0.9%増)で、旅客合計は102億1千万人(同1.3%増)となり、1991年の101億6千万人を約5千万人上回って過去最高を記録しました。

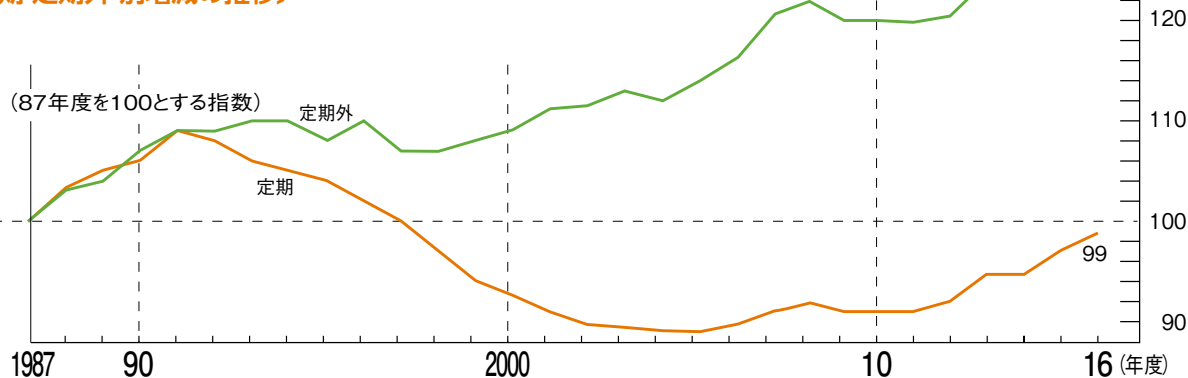
バブル崩壊による景気低迷、少子・高齢化に伴う沿線人口の減少などの影響を受け、1991年度をピークに長期にわたり減少を続けた輸送人員は2004年度に底を打ち、2005年度から4年連続で増加しましたが、2008年秋以降の景気後退に伴い再び減少に転じ、東日本大震災の影響を受けた2011年度まで足踏みを続けました。2012年度以降は、景気回復に伴い輸送需要も拡大する一方、訪日外国人旅行者の輸送需要も加わり、輸送人員は2年連続で100億人を超えました。

大手民鉄16社の輸送人員の推移

〔旅客合計の推移〕



〔定期・定期外 別増減の推移〕



■ 大手民鉄16社の鉄軌道部門輸送実績 (2016年度)

(単位:千人、%)

会社名	年度	2016年度	2015年度	増減人員	対前年度比
	東武	定期 定期外 計	592,493 316,388 908,881	588,349 315,411 903,760	4,144 977 5,121
西武	定期 定期外 計	405,527 242,893 648,420	399,517 243,177 642,694	6,010 -284 5,726	1.5 -0.1 0.9
京成	定期 定期外 計	164,250 116,034 280,284	160,667 113,902 274,569	3,583 2,132 5,715	2.2 1.9 2.1
京王	定期 定期外 計	390,503 269,824 660,327	383,728 268,612 652,340	6,775 1,212 7,987	1.8 0.5 1.2
小田急	定期 定期外 計	461,606 287,815 749,421	458,190 286,184 744,374	3,416 1,631 5,047	0.7 0.6 0.7
東急	定期 定期外 計	698,764 464,259 1,163,023	686,613 461,956 1,148,569	12,151 2,303 14,454	1.8 0.5 1.3
京急	定期 定期外 計	258,518 209,331 467,849	253,907 205,780 459,687	4,611 3,551 8,162	1.8 1.7 1.8
東京メトロ	定期 定期外 計	1,511,080 1,131,035 2,642,116	1,475,937 1,110,541 2,586,478	35,143 20,494 55,638	2.4 1.8 2.2
相鉄	定期 定期外 計	149,969 80,107 230,077	148,786 80,245 229,032	1,182 -138 1,044	0.8 -0.2 0.5
名鉄	定期 定期外 計	255,739 123,137 378,876	251,561 121,958 373,519	4,178 1,179 5,357	1.7 1.0 1.4
近鉄	定期 定期外 計	340,766 235,031 575,797	339,250 234,332 573,582	1,516 699 2,215	0.4 0.3 0.4
南海	定期 定期外 計	139,624 96,529 236,153	138,882 94,419 233,301	742 2,110 2,852	0.5 2.2 1.2
京阪	定期 定期外 計	140,351 150,735 291,087	138,757 149,617 288,374	1,594 1,118 2,713	1.1 0.7 0.9
阪急	定期 定期外 計	329,305 318,064 647,369	325,540 319,023 644,563	3,765 -959 2,806	1.2 -0.3 0.4
阪神	定期 定期外 計	119,769 116,998 236,767	117,786 116,440 234,226	1,983 558 2,541	1.7 0.5 1.1
西鉄	定期 定期外 計	55,680 46,229 101,909	55,475 46,476 101,951	205 -247 -42	0.4 -0.5 0.0
16社計	定期 定期外 計	6,013,944 4,204,409 10,218,355	5,922,945 4,168,073 10,091,018	90,999 36,336 127,337	1.5 0.9 1.3

※第2種鉄道事業分、軌道、鋼索鉄道を含む。

※日本民営鉄道協会集計による。